

FAZA II



DESCRIERE PRODUS

Proiectul Maurer Residence Târgu Mureș adoptă un concept arhitectural nou, modern în corespondență perfectă cu tendințele actuale ale pieței imobiliare. Nevoile resimțite de către clienții noștri sunt cele care au conturat acest proiect în fiecare etapă a conceperii lui.

Faza II aduce ca noutate:

- Mai multe parcări subterane cu stații de încărcare electrică
- Structuri și compartimentări noi ale apartamentelor
- Mai multe logii (balcoane cu pereți zidiți)



SISTEM CONSTRUCTIV

Structura de rezistență și fundația

- Structura de rezistență este de tip cadre, diafragme și planșee din beton armat.
- Pereții exteriori sunt realizați din cărămidă cu o grosime de 30 cm ce conferă un confort termic superior, îmbunătățit prin placarea cu sistem termoizolant de fațadă – compus din vată minerală bazaltică de 10 cm grosime, tencuială decorativă cu proprietăți hidrofuge și sistem de plăci decorative din HPL.



Compartimentări interioare

- Pereții de separare între apartamente și apartamente/casa scării sunt din zidărie de cărămidă cu grosimea de 30 cm.
- Pereții de compartimentare din interiorul apartamentelor sunt din cărămidă cu grosimea de 11,5 cm. În interiorul ghenelor, coloanele de instalații sunt izolate cu vată bazaltică, iar ghețele sunt realizate din profile metalice și placate cu rigips.
- Inovator, opțional pot fi aplicați pereți mobili de tip Add Rest.

Tâmplărie exterioară

- Tâmplăria exterioară este realizată din profile de PVC 82 mm de culoare gri la exterior, și alb la interior având geam tripan tip termopan 4 anotimpuri, clar, cu protecție low-E .
- Izolare termică: $U_f=1,3 \text{ W/m}^2\text{K}$ (armare standard)
- Izolare fonică: până la $R_{w,P}=45 \text{ db}$
- Protecție antiefracție: până la clasa de rezistență 3 (WK 3) (ENV 1627)
- Permeabilitate la aer: clasa 4 (EN 12207) Etanșeitate la averse: până la clasa A (EN 12208)
- La exterior sunt prevăzute glafuri din aluminiu.
- Ferestrele standard sunt într-un canat sau în două canate, acestea din urmă având o parte semimobilă / simplă - deschidere, cu blocare și o parte mobilă, cu dublă-deschidere.
- Tâmplăria la accesul în imobil va fi realizată din profile de aluminiu cu geam termopan.

Subsolul

- La subsolul clădirii vor fi amenajate locuri de parcare pentru autoturisme și boxe care vor avea structură metalică și închideri cu plasă de sârmă.
- Tavanul subsolului va fi placat cu sistem termoizolant compus din vată minerală bazaltică de 10 cm grosime, sub amprenta blocurilor.



FINISAJE INTERIOARE

Tencuieli și vopsitorii interioare

- Pereții interiori sunt tencuiți mecanizat cu tencuiala pe bază de var ciment, peste care se aplică un glet pe bază de ipsos.
- Tavanele și pereții din casa scării se tencuiesc și se finisează cu glet de ipsos.
- Scările vor avea balustradă din metal, vopsit în camp electrostatic.
- Pentru vopsirea pereților și a tavanelor, atât din interiorul apartamentelor, casa scării, hol, cât și din spațiile comune, se va folosi vopsea superlavabilă de culoare albă.



Placaje ceramice și alte finisaje

- Grupurile sanitare sunt placate cu gresie porțelanată, fabricată în Bulgaria (KAI Grup , Marazzi).
- Terassele și balcoanele apartamentelor sunt placate cu plăci ceramice porțelante pentru exterior (rezistente la îngheț) și gresie antiderapantă flotantă.
- Pardoseala holului de acces în imobil, holurile de acces spre apartamente și scara comună de acces sunt finisate prin placări granit, iar finisajele spațiilor comune sunt corelate, din punct de vedere cromatic, cu celelalte elemente decorative prevăzute (plafoane, lumini, balustrade, jardiniere etc).
- Glafurile interioare ale ferestrelor vor fi realizate din granit.

Parchet

- În apartament (exceptând grupurile sanitare), pardoseala este finisată cu parchet laminat cu o grosime de 10 mm, clasa de trafic 32, într-o gamă de 3 culori și plintă din duropolimer albă.

Tâmplăria interioară

- Ușile interioare sunt din gama PORTA DOORS. Foile de ușă sunt de tip celular, placate cu HDF înfoliat în culoare albă. Tocurile sunt din PAL placate cu Hdf înfoliat în alb, feronerie este satinată.
- Ușile de intrare în apartamente sunt metalice, cu închideri multipunct, trei balamale, prevăzute cu vizor.
- Finisajul general al fațadei este de tip sistem termoizolant, compus din vată minerală bazaltică de 10 cm grosime, tencuială decorativă cu proprietăți hidrofuge și sistem de plăci decorative din HPL.
- Parapetul la unele balcoane va fi plin, realizat din zidărie, cu înălțime de 0,9 m, iar o altă parte a balcoanelor balustrada va fi realizată din sticlă securizată cu ancadrament din inox.



FINISAJE EXTERIOARE

- Finisajul general al fațadei este de tip sistem termoizolant, compus din vată minerală bazaltică de 10 cm grosime, tencuială decorativă cu proprietăți hidrofuge și sistem de plăci decorative din HPL.
- Parapetul la unele balcoane va fi plin, realizat din zidărie, cu înălțime de 0,9 m, iar o altă parte a balcoanelor balustrada va fi realizată din sticlă securizată cu ancadrament .

maurerimobiliareE INTERIOAR

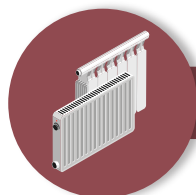
- Terassele care au sub ele încăperi închise vor fi prevăzute cu un pachet termohidroizolant - polistiren și izolații bituminoase.
- Mâna curentă a parapetului (glaful) este placată cu ceramică sau îmbrăcată cu tablă iar culoarea balustradelor este aleasă din paletarul RAL, în corelare directă cu nuanțele tencuielilor decorative ale fațadei.
- Bicicletele se vor depozita în rastel special ce se vor poziționa în incintă.
- Iluminatul exterior al clădirii este asigurat prin intermediul corpurilor de iluminat de tip aplică, montate în zona spațiilor comune și de acces în imobil + balcoane.





INSTALAȚII SANITARE ȘI ALIMENTARE CU APĂ

- Cadă dreptunghiulară .
- Lavoar ceramic gama GEBERRIT, vas WC ceramic cu rezervor încastat GEBERRIT și capac.
- Baterii aferente, producător HANS GROHE
- Câte o baie din fiecare apartament dispune de racordurile necesare echipării cu mașină de spălat rufe (alimentare cu apă și canalizare).
- Coloanele și traseele de evacuare ape uzate (băi și bucătării), precum și cele pentru ape pluviale sunt din Pe-Xa REHAU RAUTITAN. Canalizarea exterioară este realizată din țeavă PVC tip KG.
- Fiecare apartament este contorizat individual în ceea ce privește sistemul de alimentare cu apă curentă rece și caldă.
- Coloanele de apă sunt din polipropilenă și traseele de distribuție apă rece/caldă menajeră sunt din Pe-Xa REHAU RAUTITAN, acestea fiind izolate anticondens.
- Imobilul este alimentat cu apă potabilă prin racordarea directă la rețeaua edilitară.



INSTALAȚII DE ÎNCĂLZIRE

- Încălzirea și apa caldă menajeră sunt asigurate de centrale termice amplasate în fiecare apartament, dotate cu contoare de măsurare a consumului, montate în ghețele aflate în zona de bucătărie.
- Centrala termică HOVAL corespunde, din punct de vedere al siguranței la incendiu și al siguranței în exploatare, precum și al tuturor normelor tehnice în vigoare aplicabile.
- Reglarea temperaturii în apartament se va realiza cu termostate de camere montate în dormitoare și living.
- Încălzirea apartamentelor se realizează printr-un sistem de încălzire în pardoseală, fiecare apartament având alimentare separată printr-o cutie de distribuție.
- În băi se vor monta radiatoare de tip portprosop.
- Traseele de distribuție din țeavă PE-Xa REHAU RAUTITAN sau alte materiale cu aceleași caracteristici, izolat îngropată în șapă.





INSTALAȚII VENTILAȚIE / AC

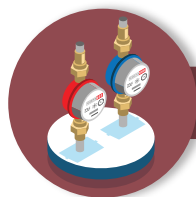
- În băile care nu au ventilație naturală (ferestre) sunt prevăzute coloane de ventilație, dotate cu ventilator axial.
- Pentru a facilita echiparea ulterioară opțională a apartamentelor cu aparate de aer condiționat de tip split, montarea acestora va fi permisă doar la „adăpostul” balustradelor / parapetilor balcoanelor (nu este permisă montarea lor vizibil pe fațadă).
- Achiziționarea și montarea echipamentelor de aer condiționat reprezintă lucrări care ies de sub incidența dotărilor standard, ele putându-se realiza ulterior recepționării apartamentelor de către cumpărător, instalarea și preluarea condensului realizându-se ulterior.



INSTALAȚII ELECTRICE

- Fiecare apartament este contorizat individual pentru energia electrică consumată, iar pentru spațiile comune există un contor separat.
- Conductorii folosiți pentru traseele electrice sunt din cupru, cu secțiune de 1,5 mm pentru iluminat, de 2,5 mm pentru prize și conductor de 4 mm pentru circuitul de forță (plită inducție /cuptor).
- Aparatajul (prize, întrerupătoare) este marca LEGRAND/ SCHNEIDER.
- Prizele de TV sunt simple și fiecare apartament are prevăzută câte o priză de date pentru internet.
- Sunt realizate circuite dedicate pentru următorii consumatori: cuptor, plită electrică, aer condiționat și mașini de spălat.
- De asemenea, contoarele electrice vor fi amplasate într-un spațiu comun în holul de acces în imobil, pentru a putea fi citite.
- De asemenea, pentru restricționarea accesului în imobil se va utiliza instalația de video-interfon prevăzută la intrarea în clădire, racordată individual la posturile interioare din apartamente (câte un post interior/apartament).
- Corpurile de iluminat poziționate în holul de acces în imobil și în casa scării asigură un nivel optim de iluminare a spațiului.





DOTĂRI ȘI UTILITĂȚI

- Imobilul este racordat integral la rețelele edilitare existente în zonă: alimentare cu apă, canalizare, energie electrică, gaze naturale, telefon, internet, cablu TV.
- În holul de acces în imobil sunt amplasate și cutiile poștale aferente fiecărui apartament, astfel încât să poată fi asigurată distribuția corectă și protecția corespondenței; de asemenea, va fi amenajat un loc special unde se pot afișa anumite informații utile locatarilor. Tot în holul de acces va fi un loc pentru materialele publicitare.
- Colectarea de deșeuri menajere este realizată prin platforme subterane de colectare.
- Amenajarea exterioară: corpuri de iluminat pe stâlpi metalici, trotuare și alei, parcări supraterane din pavaj de beton, spații verzi dotate cu mobilier urban (bănci, echipamente de joacă pentru copii), sistem de detectare, semnalizare și avertizare incendiu, hidranți exterior și interiori, spațiu verde între blocuri deasupra demisolului amenajate cu bănci, locuri de joacă pentru copii.

